



TPV INTÉGRÉS

www.ares.com**AURES**
TOUCH THE DIFFERENCE

MOBILITÉ



MODULAIRES



PANELS PC



IMPRIMANTES



AFFICHAGE



PÉRIPHÉRIQUES

ODP 333

imprimante de tickets thermiques



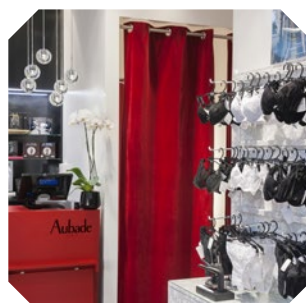
Imprimante «splash-proof»
au design carré et compact.

L'ODP 333 d'AURES est une imprimante de tickets thermiques spéciale point de vente à triple interface (dont Ethernet) ; elle se distingue par son design carré compact et sa texture mixte mate et/ou brillante, noire ou blanche.

De petite taille, sa sortie papier frontale assure une bonne protection contre les poussières, miettes et éclaboussures des environnements difficiles (cuisines, restaurants, bars, boulangeries...).

Grâce à sa carte mère basse consommation (certification Energy Star*), elle passe en mode veille automatique dès la première seconde où l'appareil n'est plus en fonctionnement ; la garantie d'une moindre consommation électrique – moins 30% en moyenne – en phase avec les nouvelles exigences environnementales et les Green Technologies.

Elle est parfaitement compatible avec Windows 10.



TOUCH THE DIFFERENCE

ODP 333



- Format ergonomique très compact
- Carte mère basse consommation
- Triple interface : Série RS232 C, USB et Ethernet
- Sortie papier frontale - pour un design « splash-proof»
- Vitesse d'impression 160 mm / sec
- Utilitaire de configuration
- Fournie avec tous ses câbles
- Compatible Windows 10



| MODÈLE | ODP 333 |
|----------------------|---|
| Méthode d'impression | thermique directe |
| Vitesse d'impression | 160 mm / sec |
| Largeur d'impression | Max 72 mm / 512 points par ligne |
| Caractères/ligne | Caractère A : 42 colonnes 180 DPI Caractère B : 56 colonnes 180 DPI |
| Mémoire interne | 64 Mo |
| Carte Mère | Basse consommation Mise en veille automatique: réduction des dépenses électriques de 30% environ |
| Chargement Papier | automatique |

| PAPIER THERMIQUE | |
|------------------|--------------------|
| Largeur | 79,5 mm +/- 0,5 mm |
| Epaisseur | 0,065 - 0,1 mm |
| Diamètre rouleau | Max 83 mm |

| CARACTÈRES | |
|-----------------------------|---|
| Alphanumériques | 95 |
| Extension graphique | 128 / 18 pages |
| Caractères internationaux | 14 |
| Codes barres | UPC - A, UPC-E, EAN-8, Code 39, Code 93, Code 128, ITF, Codabar, 2D :PDF 417, QR Code |
| Emulation | compatible ESC/POS |
| Drivers | Windows (XP, 2000, 2003, Vista, WEPOS) / OPOS / Linux / Java POS |
| Détecteur | fin de papier, presque fin de papier, capot ouvert |
| Port(s) tiroir(s) caisse(s) | 1 double port (2 tiroirs) - connecteur RJ-11 6 pin |
| Interfaces | Triple interface Série (RS 232), USB et Ethernet (non modifiable) |
| Alimentation | Externe 24V - 2,5 A |
| Buzzer | intégré |

| COUPE PAPIER | |
|---------------|---------------------|
| Massicot | type guillotine |
| Max | 30 coupes/minute |
| Type de coupe | partielle ou totale |

| DIVERS | |
|----------------------------|--|
| MCBF | de 35 à 50 millions de lignes selon utilisation et épaisseur du papier utilisé Durée de vie tête d'impression : 160 km Durée de vie coupe papier : 1,5 million de coupes environ |
| Températures d'utilisation | 5 à 40° C |
| Humidité | 10% à 90% (sans condensation) |
| Dimensions (P x L x H) | 165 x 135 x 105,2 (mm) |
| Poids | 1 kg environ |
| Coloris | noir ou blanc |

Photos et informations non contractuelles, sujettes à modifications sans préavis - © AURES 2018